



УФНС РОССИИ ПО ВОЛГОГРАДСКОЙ ОБЛАСТИ

**О ПРЕИМУЩЕСТВАХ ИСПОЛЬЗОВАНИЯ ЛИЧНОГО КАБИНЕТА
НАЛОГОПЛАТЕЛЬЩИКА И ПОЛУЧЕНИИ НАЛОГОВЫХ УВЕДОМЛЕНИЙ
ЧЕРЕЗ ЕДИНЬИЙ ПОРТАЛ ГОСУДАРСТВЕННЫХ И МУНИЦИПАЛЬНЫХ
УСЛУГ (ГОСУСЛУГИ)**

ПРЕИМУЩЕСТВА ЛИЧНОГО КАБИНЕТА



Заполнять и отправлять декларации по форме 3-НДФЛ



Быстро и просто оплачивать налоги



Напрямую обращаться в налоговые органы



Видеть всю информацию об имуществе и получать налоговые уведомления



Получить справку по форме 2-НДФЛ, свидетельство ИНН, сведения об имеющихся счетах в банках

Зайти в Личный кабинет можно с помощью логина (ИНН) и пароля, указанных в регистрационной карте. Получить регистрационную карту можно в любой налоговой инспекции или отделении МФЦ.



Также зайти в личный кабинет можно с помощью логина и пароля от Единого портала государственных и муниципальных услуг (Госуслуги)

Вход в личный кабинет

Логин (Ваш ИНН)

Пароль

[Войти](#)

[Войти через Госуслуги \(ЕСИА\)](#)

[Войти с помощью ЭП](#)



Получайте налоговые уведомления с помощью Личного кабинета Госуслуг

Это удобно:

- ✓ **Узнаёте о начислениях вовремя**

Подключив налоговые уведомления, узнаёте о начислениях заранее и можете оплатить налоги без пеней. Без подключения на Госуслуги приходит только напоминание об уже имеющейся задолженности, на которую ежедневно начисляются пени.

- ✓ **Оплачиваете прямо на Госуслугах**

Оплатить налог можно в несколько кликов по кнопке в уведомлении. Без комиссии.

- ✓ **Не придётся идти на почту**

Это сэкономит ваше время



Какие налоги будут в уведомлении?

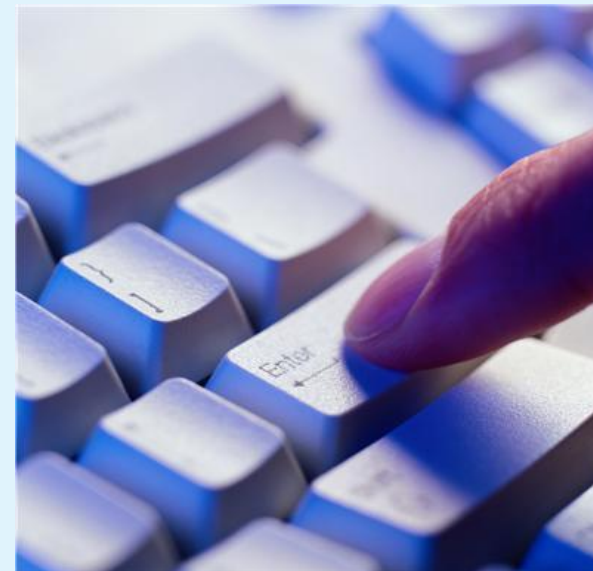
- ✓ Налог на имущество физических лиц
- ✓ Земельный налог
- ✓ Транспортный налог
- ✓ НДФЛ



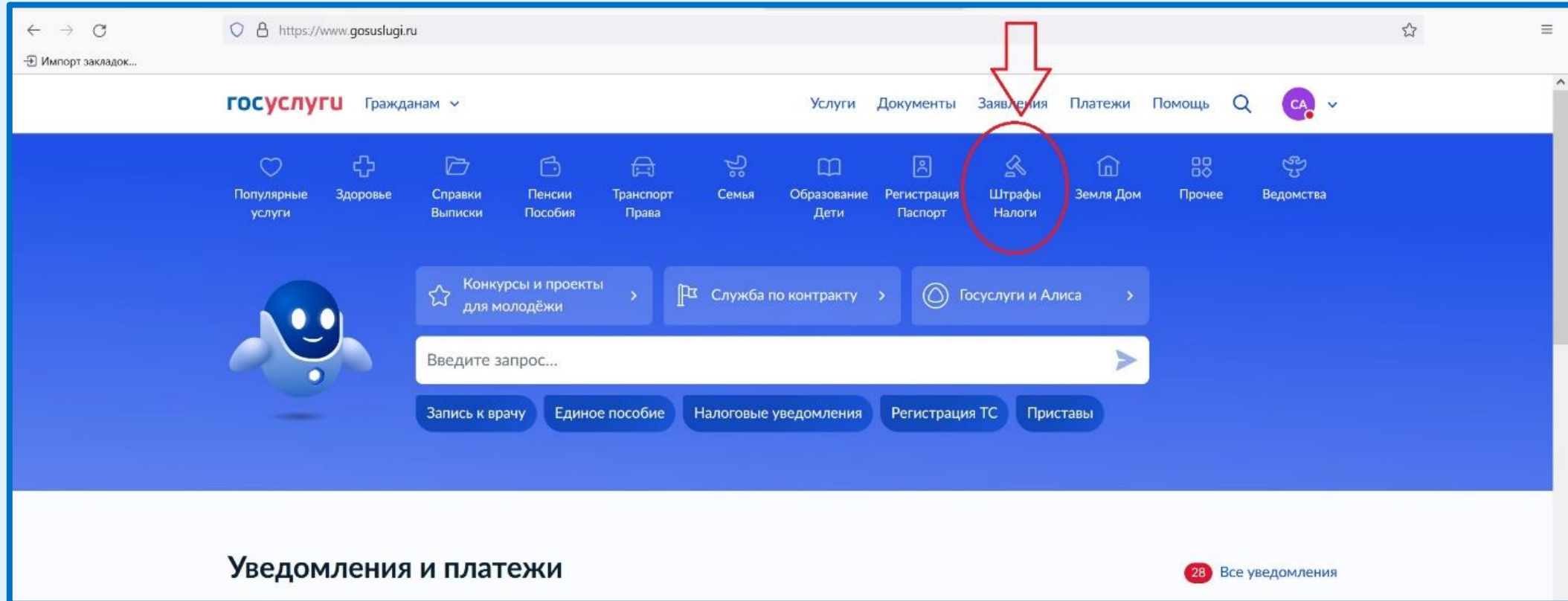
Налоговое уведомление, в котором будут указаны все начисления и платежные реквизиты, поступит в Личный кабинет Госуслуг не позднее чем за 30 дней до даты оплаты

Как подключать налоговые уведомления на Госуслугах?

- ✓ налогоплательщик должен быть зарегистрирован в единой системе идентификации и аутентификации на ЕПГУ;
- ✓ налогоплательщик направил через ЕПГУ уведомление о необходимости получения документов от налоговых органов в электронной форме через ЕПГУ

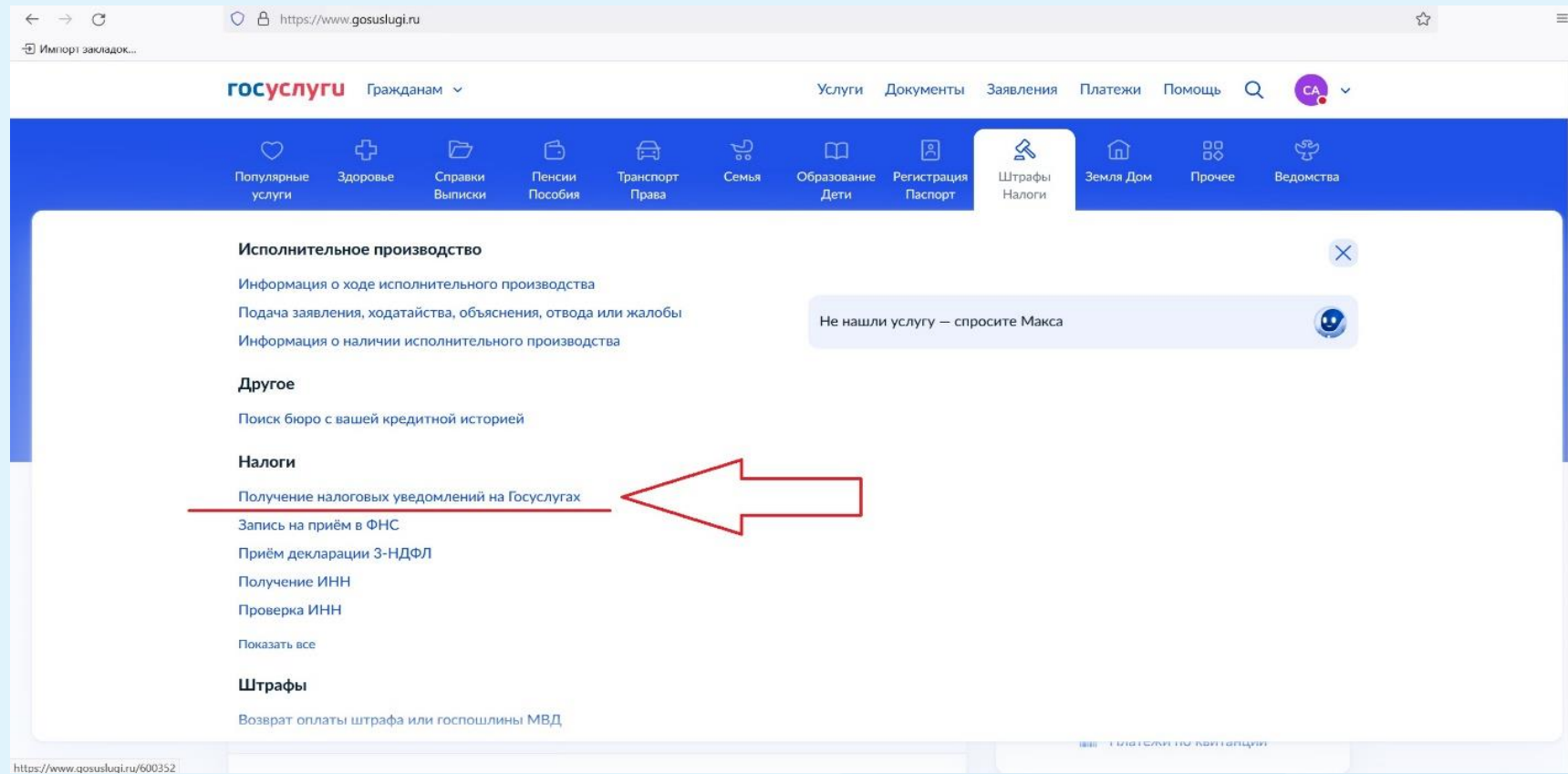


Как направить через ЕПГУ уведомление о необходимости получения документов от налоговых органов в электронной форме?



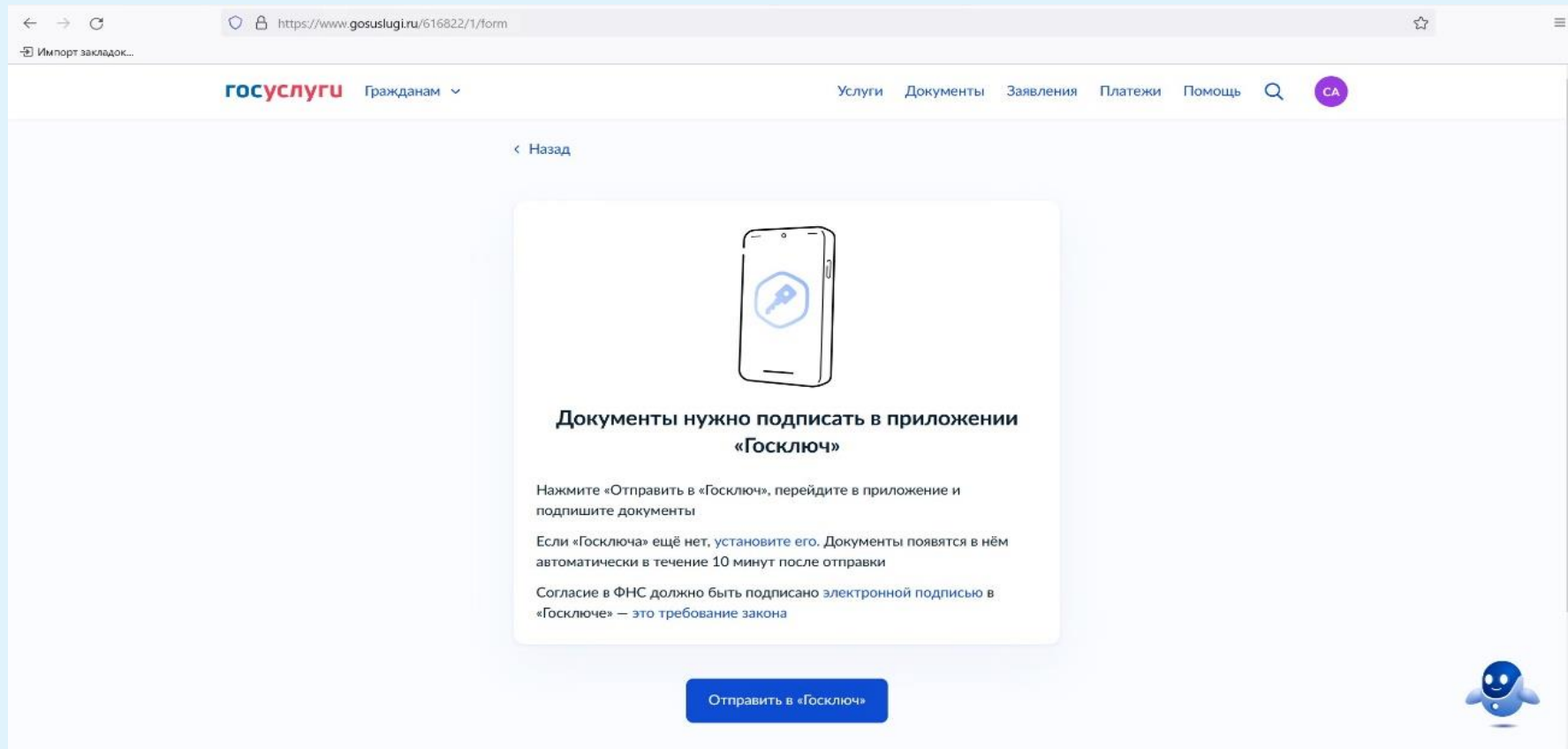
1) На портале Госуслуг необходимо зайти в раздел «Штрафы Налоги»

Как направить через ЕПГУ уведомление о необходимости получения документов от налоговых органов в электронной форме?



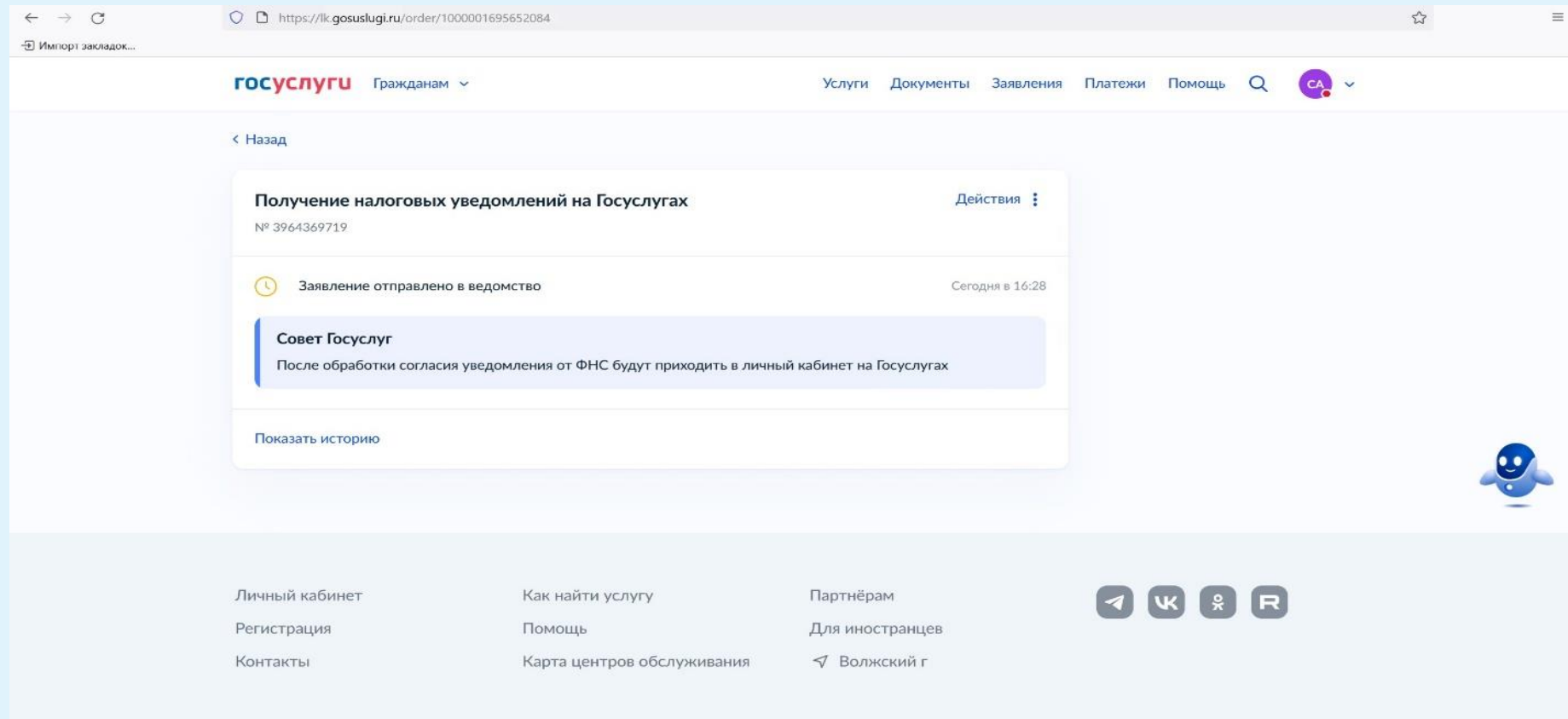
2) Выбрать «Получение налоговых уведомлений на Госуслугах»

Как направить через ЕПГУ уведомление о необходимости получения документов от налоговых органов в электронной форме?



3) Заполненное заявление необходимо подписать в приложении «Госключ»

Как направить через ЕПГУ уведомление о необходимости получения документов от налоговых органов в электронной форме?



4) Подписанное заявление автоматически направляется в налоговый орган. После обработки согласия уведомления от ФНС будут приходить в личный кабинет на Госуслугах.

БЛАГОДАРИМ ЗА ВНИМАНИЕ

