

КАФЕДРА «ЭЛЕКТРОСНАБЖЕНИЕ И ЭЛЕКТРОПРИВОД»

НАПРАВЛЕННОСТИ ПОДГОТОВКИ БАКАЛАВРОВ (130302):

- Системы электроснабжения
- Электропривод и автоматика

НАПРАВЛЕННОСТИ ПОДГОТОВКИ МАГИСТРОВ (130402):

- Цифровые системы электроснабжения
- Автоматизированные электромеханические комплексы и системы

ПРОФЕССИОНАЛЬНАЯ ДЕЯТЕЛЬНОСТЬ

- промышленные предприятия
- вентиляционные и насосные станции
- тепловые и атомные электростанции
- районные котельные и тепловые сети
- проектные и конструкторские организации
- отделы главного энергетика и АСУТП промышленных предприятий
- электроприводы и станки с ЧПУ



ТРУДОУСТРОЙСТВО И ПРАКТИКА

- АО "МХК "ЕвроХим"; ООО "КЗ Ростсельмаш";
- ООО ПК "НЭВЗ"; ПАО "Северсталь";
- АО "Донэнерго"; ПАО "МРСК Юга";
- ОАО "НИПИ Тяжпромэлектропроект";
- ООО "Корпорация АК "ЭСКМ";
- АО "АОМЗ"; ПАО "ЛУКОЙЛ".



КАФЕДРА «ЭЛЕКТРОМЕХАНИКА И ЭЛЕКТРИЧЕСКИЕ АППАРАТЫ»

НАПРАВЛЕННОСТИ ПОДГОТОВКИ БАКАЛАВРОВ (130302):

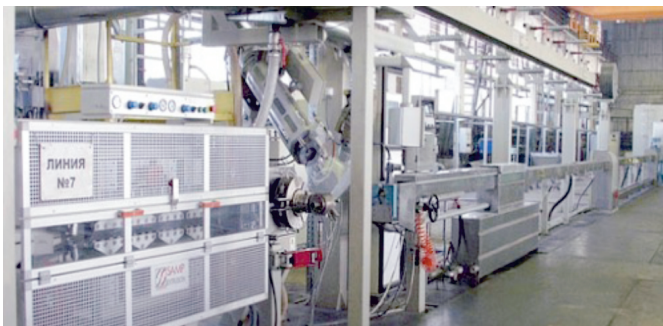
- Электрооборудование и электрохозяйство предприятий, организаций и учреждений
- Электромеханика

НАПРАВЛЕННОСТИ ПОДГОТОВКИ МАГИСТРОВ (130402):

- Электромеханические преобразователи энергии
- Электрические аппараты управления и распределения энергии

ПРОФЕССИОНАЛЬНАЯ ДЕЯТЕЛЬНОСТЬ

- создание нового электрооборудования с использованием систем автоматизированного проектирования для предприятий отраслей промышленности;
- внедрение современных энергосберегающих технологий, автоматизированных систем коммерческого учета электроэнергии, интеллектуального электрооборудования, систем управления, контроля и защиты на предприятиях, в организациях и учреждениях;
- эксплуатация силовых трансформаторов и распределительных устройств, воздушных и кабельных линий электропитания, электроприводов и преобразовательной техники.



ТРУДОУСТРОЙСТВО И ПРАКТИКА

Выпускники кафедры работают инженерами-электриками, энергетиками, проектировщиками в специализированных научно-исследовательских институтах и конструкторских бюро, решают задачи по монтажу и сопровождению электрооборудования промышленных предприятий среди которых: ООО «Комбайновый завод Ростсельмаш», ПК «НЭВЗ», АО «Концерн Энергомера».



НАПРАВЛЕНИЕ ПОДГОТОВКИ

«ЭЛЕКТРОЭНЕРГЕТИКА И ЭЛЕКТРОТЕХНИКА»
«ТЕПЛОЭНЕРГЕТИКА И ТЕПЛОТЕХНИКА»

КАФЕДРЫ

«Электрические станции и электроэнергетические системы»

Бакалавриат: Электрические станции и подстанции Релейная защита и автоматизация электроэнергетических систем

Электроэнергетические системы и сети
Электрические станции и подстанции

Магистратура: Электрические станции и электроэнергетические системы
Релейная защита и автоматизация электроэнергетических систем

«Электроснабжение и электропривод»

Бакалавриат: Системы электроснабжения
Электропривод и автоматика

Магистратура: Цифровые системы электроснабжения
Автоматизированные электромеханические комплексы и системы

«Электромеханика и электрические аппараты»

Бакалавриат: Электромеханика

Электрооборудование и электрохозяйство предприятий, организаций и учреждений

Магистратура: Электромеханические преобразователи энергии
Электрические аппараты управления и распределения энергии

«Тепловые электрические станции и теплотехника»

Бакалавриат: Тепловые электрические станции
Энергетические системы и комплексы

Магистратура: Тепловые электрические станции, их энергетические системы и агрегаты
Энергетическое машиностроение



КАФЕДРА «ЭЛЕКТРОСНАБЖЕНИЕ И ЭЛЕКТРОПРИВОД» НАУЧНЫЕ НАПРАВЛЕНИЯ

- Интеллектуальные электромеханические системы промышленных механизмов и транспорта
- Системы электроприводов тренажеров для подготовки космонавтов и реабилитации пациентов с нарушением опорно-двигательного аппарата
- Системы прогнозирования электропотребления и электроснабжения различных объектов и предприятий



КАФЕДРА «ЭЛЕКТРИЧЕСКИЕ СТАНЦИИ И ЭЛЕКТРОЭНЕРГЕТИЧЕСКИЕ СИСТЕМЫ» НАУЧНЫЕ НАПРАВЛЕНИЯ

- Релейная защита и автоматика электрических станций и подстанций
- Оптимизация режимов электроэнергетических систем
- Мониторинг, диагностика высоковольтного электрооборудования, воздушных и кабельных линий



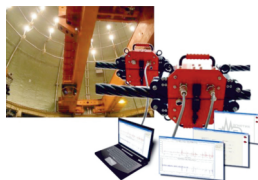
КАФЕДРА «ТЕПЛОВЫЕ ЭЛЕКТРИЧЕСКИЕ СТАНЦИИ И ТЕПЛОТЕХНИКА» НАУЧНЫЕ НАПРАВЛЕНИЯ

- Повышение эффективности работы ТЭС и АЭС путем применения новых схемных решений и рационального использования топлива
- Комплексное использование возобновляемых и низкопотенциальных источников энергии
- Математическое моделирование процессов в энергетических системах и агрегатах
- Разработка энергоустановок для малой и распределенной энергетики



КАФЕДРА «ЭЛЕКТРОМЕХАНИКА И ЭЛЕКТРИЧЕСКИЕ АППАРАТЫ» НАУЧНЫЕ НАПРАВЛЕНИЯ

- Электромагнитные приводы мехатронных устройств и систем. Проектирование и оптимизация
- Электромеханические преобразователи для устройств неразрушающего электромагнитного контроля стальных канатов подъемно-транспортных механизмов
- Высоковольтные импульсные источники питания для промышленных технологий
- Электрические аппараты тяговых подстанций



КАФЕДРА «ТЕПЛОВЫЕ ЭЛЕКТРИЧЕСКИЕ СТАНЦИИ И ТЕПЛОТЕХНИКА»

НАПРАВЛЕННОСТИ ПОДГОТОВКИ БАКАЛАВРОВ (130301):

- Тепловые электрические станции
- Энергетические системы и комплексы

НАПРАВЛЕННОСТИ ПОДГОТОВКИ МАГИСТРОВ (130401):

- Тепловые электрические станции
- Энергетическое машиностроение

ПРОФЕССИОНАЛЬНАЯ ДЕЯТЕЛЬНОСТЬ

- тепловые и атомные электрические станции, энергетические установки промышленных предприятий, системы энергообеспечения предприятий, объекты малой и возобновляемой энергетики, парогазовые и газотурбинные установки, тепловые насосы и вспомогательное теплотехническое оборудование;
- тепловые сети и районные котельные;
- системы диагностики и АСУ технологическими процессами в теплоэнергетике и теплотехнике.



ТРУДОУСТРОЙСТВО И ПРАКТИКА

- Госкорпорация «Росатом» ("ЗиО-Подольск", Атомэнергомаш, Ростовская АЭС)
- ПАО ОГК-2 (Новочеркасская ГРЭС и др.)
- ПАО «Силовые машины» (ТКЗ «Красный котельщик»), ОАО «Калужский турбинный завод»)
- ООО «ЛУКОЙЛ-Ростовэнерго»,
- ООО «ЛУКОЙЛ-Ставропольэнерго»



КАФЕДРА «ЭЛЕКТРИЧЕСКИЕ СТАНЦИИ И ЭЛЕКТРОЭНЕРГЕТИЧЕСКИЕ СИСТЕМЫ»

НАПРАВЛЕННОСТИ ПОДГОТОВКИ БАКАЛАВРОВ (130302):

- Релейная защита и автоматизация электроэнергетических систем
- Электрические станции и подстанции
- Электроэнергетические системы и сети

НАПРАВЛЕННОСТИ ПОДГОТОВКИ МАГИСТРОВ (130402):

- Электрические станции, электроэнергетические системы
- Релейная защита и автоматизация электроэнергетических систем

ПРОФЕССИОНАЛЬНАЯ ДЕЯТЕЛЬНОСТЬ

- организация производства и управление энергетическими предприятиями;
- проектирование, монтаж, наладка, эксплуатация, ремонт высоко- и низковольтного оборудования, релейная защита и противоаварийная автоматика энергосистем;
- передача и распределение электроэнергии;
- построение электроэнергетических систем;
- управление режимами в целях обеспечения качества, надёжности и экономичности электроснабжения.



ТРУДОУСТРОЙСТВО И ПРАКТИКА

- АЭС, ТЭС, ГЭС, Системный оператор ЕЭС
- Федеральные и региональные электросетевые компании (ПАО «ФСК ЕЭС»), ПАО «Россети» и др.)
- Монтажные, наладочные и ремонтные предприятия энергетического комплекса
- Проектные организации
- НИИ и электротехнические компании
- Предприятия нефтяного и газового комплекса

